

NORDIC HEATER

СДЕЛАНО В ШВЕЦИИ

New: D200R



Аэродромные обогреватели
для воздушных судов

**NORDIC
HEATER**

СДЕЛАНО В ШВЕЦИИ

ОБЩАЯ ИНФОРМАЦИЯ



Model D120 HYBRID

ВЫСОКОЕ КАЧЕСТВО

Производство компании Nordic Heaters расположено в Швеции г. Кунгзанген к северо-западу от Стокгольма. Благодаря тому, что разработка, проектирование и изготовления находится в одном месте, компания может обеспечить исключительное качество своего оборудования.

На сегодняшний день компания Nordic Heaters производит электрические и дизельные обогреватели мощностью от 42 кВт до 200 кВт, что позволяет обогревать как небольшие самолеты, так и транспортные воздушные суда, и реактивные лайнеры. Они могут использоваться для обогрева складских помещений военного и промышленного назначения.

Шасси и рама изготовлены из нержавеющей стали. Обогреватели отличаются высокой мощностью и подходят для суровых погодных условий.

Обогреватели Nordic Neater эксплуатируются по всему миру



AEGETM aero

ООО «АЕГЭ-АЭРО»
Центральный офис:
Офис в Москве:
Офис на Украине:
Офис в Казахстане:

www.aege.aero
С-Пб, Малая Митрофаньевская, 4
Москва, Ленинский, 37/9
Киев, Голосеевская, 7/1
Алматы, Шевченко, 118

т/ф +7 (812) 326 1166
т/ф +7 (495) 988 3111
т/ф +38 (044) 251 4918
т/ф +7 (727) 244 0535

info@aege.ru
info@aege.ru
info@aege.com.ua
info@aege.kz

NORDIC HEATER

СДЕЛАНО В ШВЕЦИИ



Технические характеристики	E 42	E75
Длина x Ширина x Высота (мм)	1950 x1220 x1110	
Вес (кг)	350	370
Источник напряжения 50 Гц	3 фазы 400 В 63 А	3 фазы 400 В 125 А
Нагревательные элементы	40,2 кВт	72 кВт
Длина рукава (с возможностью увеличения)	7,5 м. диаметр 203 мм	
Максимальный расход воздуха (м ³ /ч)	3800	4800
Макс. давление (кПа)	3	3,2
Температура + 10°C / 50°C F – + 80°C / 176°F с предварительными установками на + 30°C / 86°F и + 60°C / 140°F		
<p>Непосредственный привод от электродвигателя, регулирование скорости производится с помощью преобразователя частоты. Запатентованный двухскоростной вентилятор. Обогреватели оснащены буксировочной штангой и передним колесом со стояночным тормозом, приводимым в действие сцепным устройством. Для подключения к внешней электросети используется 5-контактная розетка CEE 125 А, установленная на корпусе подогревателя</p>		
Дополнительное оборудование	<p>Предупредительный световой сигнал Система позиционирования GPS Варианты цвета и логотипы по выбору заказчика. Кабельный короб для внешнего электропровода, устанавливается на крыше обогревателя</p>	

NORDIC HEATER E42, E75

Во время стоянки буксировочная штанга переводится к вертикальное положение, блокируя таким образом переднее колесо. Панель управления в задней части шасси защищена прочной шторкой из прозрачного пластика, что обеспечивает удобное управление обогревателем. Новый эффективный вентилятор снижает потребление энергии и шум от воздухопроводов. Воздушный рукав хранится в отсеке, внутри корпуса



Воздушный шланг хранится внутри шасси обогревателя



Панель управления E42



Панель управления E75



Особенности NORDIC HEATER E42 и E75

- Трехколесный прицеп с 8-дюймовыми колесами
- Подогреватель оснащен высокоэффективным вентилятором
- Простая открытая конструкция обеспечивает удобный доступ ко всем компонентам.
- Воздушный рукав обогревателя длиной 7,5 м с покрытием из ПВХ и диаметром 203 мм с очень прочным присоединением к кабине РСА в стандартной комплектации.
- Запатентованное присоединение к кабине РСА, изготовленное из нейлона с неопреновым уплотнением, отличается стойкостью к ультрафиолетовому излучению, химическим веществам и топливу.

NORDIC HEATER

СПЕЦИАЛЬНЫЕ РЕШЕНИЯ



Технические характеристики	D120/ D160 HYBRID	D120R	D200R
Длина x Ширина x Высота (мм)	2360x1400x1525		2360x1600x1525
Вес (кг)	1060	1085	1365
Топливо (литр)	200	200	265
Дизельный двигатель Deutz	2-цилиндровый со встроенным масляным охлаждением 23 кВт		3-цилиндровый со встроенным масляным охлаждением. 35,8 кВт
Длина рукава (с возможностью увеличения)	7,5 м. диаметр 203 мм		10 м. диаметр 275 мм
Нагревательные элементы Ventone	120 кВт/160кВт	120 кВт	200 кВт
Максимальный расход воздуха (м ³ /ч)	6000	6200	9500
Макс. давление (кПа)	3,5		8
Температура + 10°C / 50°C F – + 115°C / 239°F с предварительными установками на + 30°C / 86°F и + 60°C / 140°F			
<p>Непосредственный привод от электродвигателя, регулирование скорости производится с помощью преобразователя частоты. Запатентованный двухскоростной вентилятор. Обогреватели оснащены буксировочной штангой и передним колесом со стояночным тормозом, приводимым в действие сцепным устройством. В стандартной комплектации обогреватель оснащен дизельным двигателем, а также подогревателем и зарядным устройством для батарей</p>			
Дополнительное оборудование	<p>Предупредительный световой сигнал. Система позиционирования GPS. Варианты цвета и логотипы по выбору заказчика.</p>		



ООО «АЕГЭ-АЭРО»
 Центральный офис:
 Офис в Москве:
 Офис на Украине:
 Офис в Казахстане:

www.aege.aero
 С-Пб, Малая Митрофаньевская, 4
 Москва, Ленинский, 37/9
 Киев, Голосеевская, 7/1
 Алматы, Шевченко, 118

т/ф +7 (812) 326 1166
 т/ф +7 (495) 988 3111
 т/ф +38 (044) 251 4918
 т/ф +7 (727) 244 0535

info@aege.ru
 info@aege.ru
 info@aege.com.ua
 info@aege.kz

NORDIC HEATER D120 HYBRID и D160 HYBRID

Во время стоянки буксировочная штанга переводится в вертикальное положение, блокируя таким образом передние колеса. Панель управления расположена в правой части и защищена сверхпрочной панелью изготовленной из прозрачного пластика. Панель управления понятна пользователю и обеспечивает полный контроль и управление дизельным двигателем и тепловентилятором. Воздухозаборное отверстие для двигателя и нагревательного элемента расположено со стороны шасси обогревателя. Доступ к дизельному двигателю, теплообменнику, генератору и нагревательному элементу предусмотрен со стороны верхних люков для обслуживания.



Панель управления

Особенности NORDIC HEATER D120 HYBRID и D160 HYBRID

- 13-дюймовые пневматические усиленные шины.
- Подъем люков обеспечивается пневматическими цилиндрами.
- Шасси, рама, крыша и люки изготовлены из нержавеющей стали.
- Новый и высокоэффективный вентилятор обеспечивает экономию топлива.
- Простая конструкция обеспечивает удобный доступ.
- В стандартную поставку входит рукав длиной 7,5 м. диаметр 203 мм с очень прочным присоединением к кабине РСА в стандартной комплектации.
- Запатентованный механизм соединения с кабиной изготовлен, изготовленное из нейлона с неопреновым уплотнением.
- Соединение отличается стойкостью к ультрафиолетовому излучению, а также химическим веществам и топливу.
- Новые нагревательные элементы 120 кВт и 160 кВт обеспечивают экономичное использование топлива.
- Разъем 400 В 50 Гц СЕЕ 16 А установлен за пределами задней панели и обеспечивает альтернативное питание.
- Теплообменник изготовлен из нержавеющей стали.
- Межсервисный интервал 1000 часов.
- Емкость топливного бака 200 литров
- Время работы 48 часов.

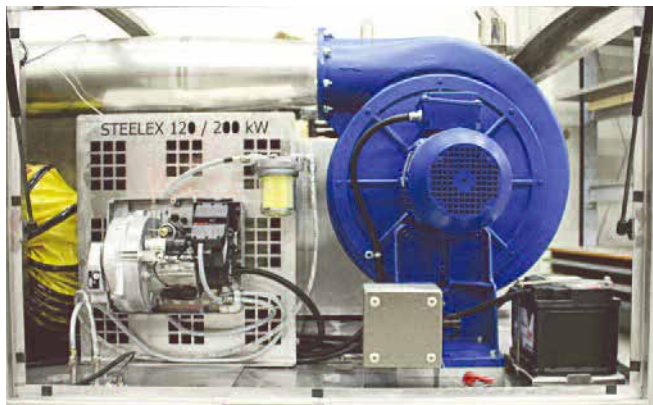


Обогреватели D120 и D160 Hybrid могут быть установлены на автомобильное шасси. Выбор модели автомобиля для установки - по согласованию с заказчиком. Компания АЕГЭ имеет опыт установки аэродромного оборудования на автомобили. Данная опция обеспечивает мобильной нагревателя, позволяя не терять время на ожидание тягача.

Наружная розетка СЕЕ удобно расположена на крыше.

NORDIC HEATER D120R

Во время стоянки буксировочная штанга переводится в вертикальное положение и блокирует передние колеса. Панель управления расположена в правой части и защищена сверхпрочной панелью, изготовленной из прозрачного пластика. Панель управления обеспечивает удобство управления и контроля за дизельным двигателем и вентилятором. Воздухозаборное отверстие для двигателя и нагревательного элемента расположено в правой части шасси обогревателя. Удобный доступ к дизельному двигателю, теплообменнику, генератору и нагревательному элементу со стороны верхних люков для обслуживания.



Полный контроль за временем работы двигателя, расходом топлива и температурой воздуха с помощью панели управления



Особенности NORDIC HEATER D120R

- 13-дюймовые пневматические усиленные шины.
- Переднее колесо управляется набором узких колес и жесткой задней осью. Служебные люки с пневматическими цилиндрами.
- Шасси, рама, крыша и люки изготовлены из нержавеющей стали. Новый и высокоэффективный вентилятор обеспечивает экономию топлива.
- Открытая конструкция обеспечивает удобный доступ для обслуживания всех деталей.
- Воздушный шланг обогревателя длиной 7,5 м с покрытием из ПВХ и диаметром 203 мм с очень прочным присоединением к корпусу подогревателя в стандартной комплектации.
- Запатентованное присоединение к корпусу подогревателя, изготовленное из нейлона с неопреновым уплотнением.
- Соединение отличается стойкостью к ультрафиолетовому излучению, а также химическим веществам и топливу.
- Новый высокоэффективный нагревательный элемент обеспечивает экономию топлива.
- Теплообменник из нержавеющей стали.
- Межсервисный интервал - 1 000 часов.
- Емкость топливного бака - 200 литров
- Время работы - 48 часов.

NORDIC HEATER

СДЕЛАНО В ШВЕЦИИ

NORDIC HEATER D200R

Во время стоянки буксировочная штанга находится в вертикальном положении и блокирует задние колеса. Панель управления расположена в правой части и защищена сверхпрочной завесой, изготовленной из прозрачного пластика. Панель управления понятна пользователю и обеспечивает полный контроль и управление дизельным двигателем и тепловентилятором. Воздухозаборник для двигателя и нагревательного элемента расположен со стороны шасси обогревателя. Подогреватель имеет удобный доступ к дизельному двигателю, теплообменнику, генератору и нагревательному элементу со стороны верхних люков для обслуживания.



Особенности NORDIC HEATER D200R

- 13-дюймовые пневматические усиленные шины.
- Подъем люков обеспечивается пневматическими цилиндрами.
- Шасси, рама, крыша и боковые съемные панели, изготовлены из нержавеющей стали.
- Новый и высокоэффективный вентилятор обеспечивает экономию топлива.
- Открытая и простая конструкция обеспечивает удобный доступ.
- Воздушный шланг обогревателя длиной 10 м с покрытием из ПВХ и диаметром 275 мм с очень прочным присоединением к корпусу подогревателя в стандартной комплектации.
- Запатентованное присоединение к корпусу подогревателя, изготовленное из нейлона с неопреновым уплотнением.
- Соединение отличается стойкостью к ультрафиолетовому излучению, а также химическим веществам и топливу.
- Новый нагревательный элемент 200 кВт обеспечивает экономию топлива.
- Теплообменник изготовлен из нержавеющей стали.
- Межсервисный интервал 1000 часов.
- Емкость топливного бака 265 литров
- Время работы 36 часов

AEGETM aero

ООО «АЕГЭ-АЭРО»
Центральный офис:
Офис в Москве:
Офис на Украине:
Офис в Казахстане:

www.aege.aero
С-Пб, Малая Митрофаньевская, 4
Москва, Ленинский, 37/9
Киев, Голосеевская, 7/1
Алматы, Шевченко, 118

т/ф +7 (812) 326 1166
т/ф +7 (495) 988 3111
т/ф +38 (044) 251 4918
т/ф +7 (727) 244 0535

info@aege.ru
info@aege.ru
info@aege.com.ua
info@aege.kz

**NORDIC
HEATER**
СДЕЛАНО В ШВЕЦИИ

